



AVIS DE COURSE TYPE HABITABLES 2021-2024

TROPHEE ESTUAIRE ROSE : le 2 et 3 OCTOBRE 2021

COUPE DORDOGNE 2021: Les 5/09, les 2 et 3/10, et le 17/10

CLUB NAUTIQUE LOUBESIEN (33)
5B - ESTUAIRE DE LA GIRONDE (33)

La mention [NP] dans une *règle* signifie qu'un bateau ne peut pas réclamer (No Protest) contre un autre bateau pour avoir enfreint cette *règle*. Cela modifie la RCV 60.1(a).

La mention [DP] dans une *règle* signifie que la pénalité pour une infraction à cette *règle* peut, à la discrétion du jury, être inférieure à une disqualification.

1 REGLES

L'épreuve est régie par :

- 1.1 - les règles telles que définies dans *Les Règles de Course à la Voile*.
- 1.2 - les prescriptions nationales traduites en anglais pour les concurrents non francophones [en Annexe Prescriptions].
- 1.3 - la partie B, section II du Règlement International pour Prévenir les Abordages en Mer (RIPAM) quand elle remplace les RCV du chapitre 2,
- 1.5 - les règlements fédéraux
- 1.6 - Les Règles du Championnat de l'Estuaire de la Gironde
- 1.7 En cas de traduction de cet AC, le texte français prévaudra.
- 1.8 Quand la règle 20 s'applique, un bateau peut indiquer son besoin de place pour virer.

2 INSTRUCTIONS DE COURSE (IC)

- 2.1 Les IC seront envoyées par mail à partir du 15/08/2021 aux clubs de l'Estuaire, et participants de 2020.
- 2.2 Les IC seront affichées selon la prescription fédérale, au Club House du CNL à partir de 01/10/2021.
- 2.3 Les IC seront disponibles en version électronique à l'adresse suivante www.cnl33.fr

3 COMMUNICATION

- 3.2 A partir du premier signal d'avertissement jusqu'à la fin de la dernière course du jour, sauf en cas d'urgence, un bateau ne doit ni émettre ni recevoir de données vocales ou de données qui ne sont pas disponibles pour tous les bateaux.

4 ADMISSIBILITÉ ET INSCRIPTION

L'épreuve est ouverte à

- 4.1 - tous les bateaux en règle avec leur autorité nationale, de catégorie de conception *A - B - C ou D* norme CE ou, pour les bateaux de conception antérieure à cette norme, homologables au minimum en 5e catégorie de navigation ou équivalent.
Les bateaux francisés devront disposer de l'armement de sécurité prévu pour la zone de navigation à *minimum côtière* de la Division 240.
Les bateaux non francisés devront être en règle avec leur législation nationale en vigueur
- 4.2 - tous les bateaux du système à handicap *Osiris Habitable* avec un coefficient minimum de 6 de rating Net
- 4.3 Documents exigibles à l'inscription :
 - 4.3.1 a) Pour chaque membre de l'équipage en possession d'une Licence Club FFVoile :
 - Soit la licence Club FFVoile mention « compétition » valide attestant la présentation préalable d'un certificat médical de non contre-indication à la pratique de la voile en compétition
 - Soit la licence Club FFVoile mention « adhésion » ou « pratiquant » accompagnée d'un certificat médical de non-contre-indication à la pratique de la voile en compétition datant de moins d'un an.
 - b) Pour chaque membre de l'équipage n'étant pas en possession d'une Licence Club FFVoile, qu'il soit étranger ou de nationalité française :
 - un justificatif d'appartenance à une Autorité Nationale membre de World Sailing
 - un justificatif d'assurance valide en responsabilité civile avec une couverture minimale de deux millions d'Euros
 - un certificat médical de non-contre-indication à la pratique de la voile en compétition datant de moins d'un an (rédigé en français ou en anglais).
 - c) une autorisation parentale pour tout membre mineur de l'équipage



- 4.3.2** Pour le bateau :
- le certificat de jauge ou de rating valide quand une règle exige sa présentation.
 - si nécessaire, l'autorisation de port de publicité.

4.4 INSCRIPTION

Les bateaux admissibles peuvent s'inscrire en remplissant le formulaire d'inscription et en l'envoyant, avec les droits requis, à vanessafourcadet@yahoo.fr et andree.buchmann.cnl8@orange.fr avant le 20/09/2021.

- 4.7** Les inscriptions tardives seront acceptées selon les conditions suivantes : *sous réserve de places disponibles = limiter à maximum 35 voiliers pour l'épreuve*

- 4.8** Les restrictions suivantes sur le nombre de bateaux s'appliquent : *maximum 35 voiliers*

5 DROITS A PAYER

- 5.1** Les droits sont les suivants : **NEANT**

6 PUBLICITE

- 6.1** [DP] [NP] Les bateaux peuvent être tenus d'afficher la publicité choisie et fournie par l'autorité organisatrice.

- 6.2** [DP] [NP] L'autorité organisatrice peut fournir des dossards que les concurrents sont tenus de porter comme autorisé par le Code de Publicité de World Sailing.

8 PROGRAMME

- 8.1** Confirmation d'inscription :

Date	De	À
Vendredi 1 ^{er} Octobre 2021	17h	20h
Samedi 2 Octobre 2021	8h	9h

- 8.2** Contrôle de l'équipement et jauge d'épreuve :
Possibilité de contrôle jauge et équipement à tout moment pendant le week-end

- 8.3** Jours de course & Nombre de courses :

Date	<classe>	Nombre de courses
Samedi 02/10/21	A,B,C,D et R	1 à 3 courses
Dimanche 03/10/2021		1 à 3 courses

- 8.4** Horaires Marées :

Date	Port	Basse Mer	Pleine Mer	Coeff PM
Samedi 02/10/21	Bourg sur Gironde	12h05	17h08	45
Dimanche 03/10/2021	Cavernes (Base Bordeaux)	13h17	18h20	61

- 8.5** Heure du signal d'avertissement :

Date	SA
Samedi 02/10/21	9h30
Dimanche 03/10/2021	10h30

- 8.6** Le dernier jour de course programmé, aucun signal d'avertissement ne sera fait après 16h.

9 CONTROLE DE L'ÉQUIPEMENT

- 9.1** Chaque bateau doit présenter ou prouver l'existence d'un certificat de jauge valide.

- 9.3** Les bateaux peuvent être contrôlés à tout moment.

11 LIEU

- 11.1** L'Annexe à l'AC N°1 fournit le plan du lieu de l'épreuve. L'Annexe à l'AC N°2 fournit les horaires des marées sur Bourg Sur Gironde et Bordeaux (Bordeaux base pour St Loubès)

- 11.2** Les Annexes AC N°3 et 4 indiquent l'emplacement des zones de course du Samedi et Dimanche.

12 LES PARCOURS

Les Parcours seront côtiers et/ ou construits

L'emplacement de la zone de course est : la Dordogne et l'Estuaire de la Gironde

13 SYSTÈME DE PÉNALITÉ

Pour TOUTES les classes qui courent le Trophée Estuaire Rose, la RCV 44.1 est modifiée de sorte que la pénalité de deux tours est remplacée par la pénalité d'un tour.

14 CLASSEMENT

14.1 Le système de classement est le suivant :

14.2 1 course validée est nécessaire pour valider la compétition.

14.3 a) Quand moins de 4 courses ont été validées, le score d'un bateau dans une série sera le total des scores de ses courses.

c) Quand 4 courses ou plus ont été validées, le score d'un bateau dans une série sera le total des scores de ses courses à l'exclusion de son plus mauvais score.

14.5 Le calcul du temps compensé des bateaux qui y sont soumis sera fait selon *le système temps sur temps suivant la découpe du Championnat de l'Estuaire de la Gironde 2021*

BATEAUX HABITABLES		
Flottes	Groupes	Rating net
Flotte 1 (flamme 1)	A,B et R	6 à 13,4
Flotte 3 (flamme 3)	C, D et R	13,5 à 20,4
Flotte 5 (flamme 5)	D et R	20,5 à 33

15 BATEAUX ACCOMPAGNATEURS

Les bateaux des accompagnateurs doivent être identifiés par un Pavillon Rose remis par l'Autorité Organisatrice et pourront faire partis de la sécurité sur l'eau si besoin.

17 EMBLEMES

Les bateaux doivent rester si possible à la place qui leur a été attribuée pendant qu'ils sont dans le port.

18 LIMITATION DE SORTIE DE L'EAU

[DP] [NP] Les bateaux ne doivent pas être sortis de l'eau pendant la régata sauf sous réserve et selon les termes d'une autorisation écrite préalable du comité de course.

19 PROTECTION DES DONNÉES

19.1 **Droit à l'image et à l'apparence** : En participant à cette compétition, le concurrent et ses représentants légaux autorisent l'AO, la FFVoile et leurs sponsors à utiliser gracieusement son image et son nom, à montrer à tout moment (pendant et après la compétition) des photos en mouvement ou statiques, des films ou enregistrements télévisuels, et autres reproductions de lui-même prises lors de la compétition, et ce sur tout support et pour toute utilisation liée à la promotion de leurs activités.

19.2 **Utilisation des données personnelles des participants** : En participant à cette compétition, le concurrent et ses représentants légaux consentent et autorisent la FFVoile, ses sponsors, ainsi que l'autorité organisatrice à utiliser et stocker gracieusement leurs données personnelles. Ces données pourront faire l'objet de publication de la FFVoile et ses sponsors. La FFVoile en particulier, mais également ses sponsors pourront utiliser ces données pour le développement de logiciels ou pour une finalité marketing. Conformément au Règlement Général sur la Protection des Données (RGPD), tout concurrent ayant communiqué des données personnelles à la FFVoile peut exercer son droit d'accès aux données le concernant, les faire rectifier et, selon les situations, les supprimer, les limiter, et s'y opposer, en contactant dpo@ffvoile.fr ou par courrier au siège social de la Fédération Française de Voile en précisant que la demande est relative aux données personnelles.

20 ETABLISSEMENT DES RISQUES

La RCV 3 stipule : « La décision d'un bateau de participer à une course ou de rester en course est de sa seule responsabilité. » En participant à cette épreuve, chaque concurrent accepte et reconnaît que la voile est une activité potentiellement dangereuse avec des risques inhérents. Ces risques comprennent des vents forts et une mer agitée, les changements soudains de conditions météorologiques, la défaillance de l'équipement, les erreurs dans la manœuvre du bateau, la mauvaise navigation d'autres bateaux, la perte d'équilibre sur une surface instable et la fatigue, entraînant un risque accru de blessures. Le risque de dommage matériel et/ou corporel est donc inhérent au sport de la voile.

21 PRIX

Les prix seront distribués comme suit : *le Dimanche 03/10/2021 à partir de 16h sur l'estrade devant le Club House du CNL*

21 INFORMATIONS COMPLEMENTAIRES

Pour plus d'informations, vous pouvez contacter :

- Pour le Club Nautique Loubésien :
 - o Jean VACHER 06 62 87 31 91 j.vacher@orange.fr
- Pour Le Trophée Estuaire Rose & les inscriptions :
 - o Vanessa CHAVANNEAU 06 03 06 39 60 vanessafourcadet@yahoo.fr
- Pour les inscriptions & les licences journée sur présentation du certificat médical :
 - o Andrée BUCHMANN 06 73 46 40 44 andree.buchmann.cnl8@orange.fr



INFORMATIONS TROPHEE ESTUAIRE ROSE 2021

de fédérer et sensibiliser les régatiers de l'Estuaire de la Gironde et des départements voisins autour de la lutte et de la sensibilisation contre le Cancer de la Femme, de l'Homme et de l'Enfant.

Le Trophée se constitue de la façon suivante :

- **Le TROPHEE ESTUAIRE ROSE** est la régates, qui sera courue les 2 et 3 Octobre 2021, organisée avec le Club Nautique Loubésien. Le Trophée sera remis à l'équipage qui aura fait le meilleur résultat au classement scratch, toutes classes confondues, sur les courses courues pendant le week-end.
- **Le TROPHEE DEFI ROSE** est le Défi Sensibilisation. Lors de l'émargement du samedi 02/10/2021, une enveloppe sera confiée au skipper. Cette enveloppe se constituera d'un Jeu/QCM qu'il devra remplir et ramener au Jury du Défi Rose, dès son retour au port le samedi 02/10/2021, avant 20H.
De plus, le **Jury Défi Rose passera sur les pontons du CNL le samedi 02/10/2021 entre 9h et 9h45**, pour voir tous les bateaux, pour les noter et les prendre en photos afin d'attribuer une notation sur l'équipage et le bateau respectant le thème de décoration/animation de cette édition, qui sera communiquée avec les IC. La Note du Jeu/QCM représente 50% de la note finale, et 50% pour la décoration du bateau & l'équipage. Le Trophée sera remis à l'équipage qui aura la meilleure note. Si des bateaux se retrouvent exæquos sur la meilleure note, c'est le Jury Défi Rose qui abritera.
- **Deux TOMBOLAS** seront organisées cette année, l'intégralité des fonds récoltés de la vente de la billetterie seront **reversés à la Ligue Contre le Cancer Gironde, l'Association Aladin Gironde, et le Point Rose pour l'ouverture de l'antenne de Bordeaux**. Prix de vente : 2€ TTC/ Ticket
 - o **La Tombola des Régatiers** : sera faite le Samedi 02/10/2021 lors de l'apéritif, sur l'estrade devant le Club House du CNL, avec des lots spéciaux Régate.
 - o **La Tombola Solidaire** sera faite le Dimanche 03/10/2021 après-midi avant la remise des prix, sur l'estrade devant le Club House du CNL. De nombreux et très beaux lots sont à gagner !
- **NOUVEAUTES 2021 :**
Cette année l'association Trophée Estuaire Rose soutient **l'association AGIR CANCER GIRONDE** pour récupérer un maximum de bouchons lièges et synthétiques. Ces bouchons seront revendus à des sociétés qui les recyclent, l'argent de la vente sera entièrement reversé au service Recherche Cancer de l'Institut Bergonié de Bordeaux
 - o **Le DEFI DU BOUCHON DU CŒUR** : les équipages participant à ce défi devront ramener entre le vendredi 1^{er}/10/2021 de 18h à 20h, et sur la journée du samedi, tous leurs bouchons qui seront pesés **UNE SEULE FOIS** par un Jury du TER. Un tableau sera affiché avec les poids inscrits devant chaque bateau participant.
 - o **Le DEFI DU VIEUX BOUCHON** : les équipages participant à ce défi devront ramener entre le vendredi 1^{er}/10/2021 de 18h à 20h, et sur la journée du samedi, **LE bouchon avec l'inscription du millésime le plus vieux** et le remettront au Jury du TER (un seul bouchon / équipage autorisé). Un tableau sera affiché avec le millésime présenté de chaque bateau participant. Si des bateaux sont exæquo, c'est l'équipage avec la moyenne d'âge la plus élevée qui remportera le Défi.

Nous aurons encore le plaisir d'accueillir **nos Ladies Rose de la Maison Rose de Bordeaux** sur ce week-end, pour leur permettre de s'échapper du quotidien de la maladie, et de découvrir les plaisirs de la voile.

De plus, nous aurons aussi l'honneur de recevoir **notre Parrain 2021, Yannick BESTAVEN**, accompagné de **notre Parrain 2020, Arnaud Boissières**, mais aussi de nombreux mécènes et médias nous accompagneront sur cet événement.

Nous comptons sur vous pour nous informons lors de votre inscription si vous avez des places de disponibles à votre bord pour embarquer une ou plusieurs VIP du Trophée Estuaire Rose (ils auront tous une licence journée FFVoile).

Nous comptons sur votre participation afin de rendre cette 3^{ème} édition INCROYABLE !

ANNEXE AC N°1 : Marées pour la Régate

HORAIRES MAREE pris sur <https://marine.meteoconsult.fr>

BOURG SUR GIRONDE

Horaires et coefficients 

 20-40  41-60  61-80  81-100  101-129

VENDREDI 1	 Marée haute 03h40 6.13m	26
	 Marée basse 10h50 2.55m	
	 Marée haute 16h10 6.29m	31
	 Marée basse 23h47 2.30m	
SAMEDI 2	 Marée haute 04h46 6.37m	37
	 Marée basse 12h05 2.30m	
	 Marée haute 17h08 6.57m	45
DIMANCHE 3	 Marée basse 00h45 1.95m	53
	 Marée haute 05h36 6.61m	
	 Marée basse 13h00 1.95m	61
	 Marée haute 17h54 6.81m	

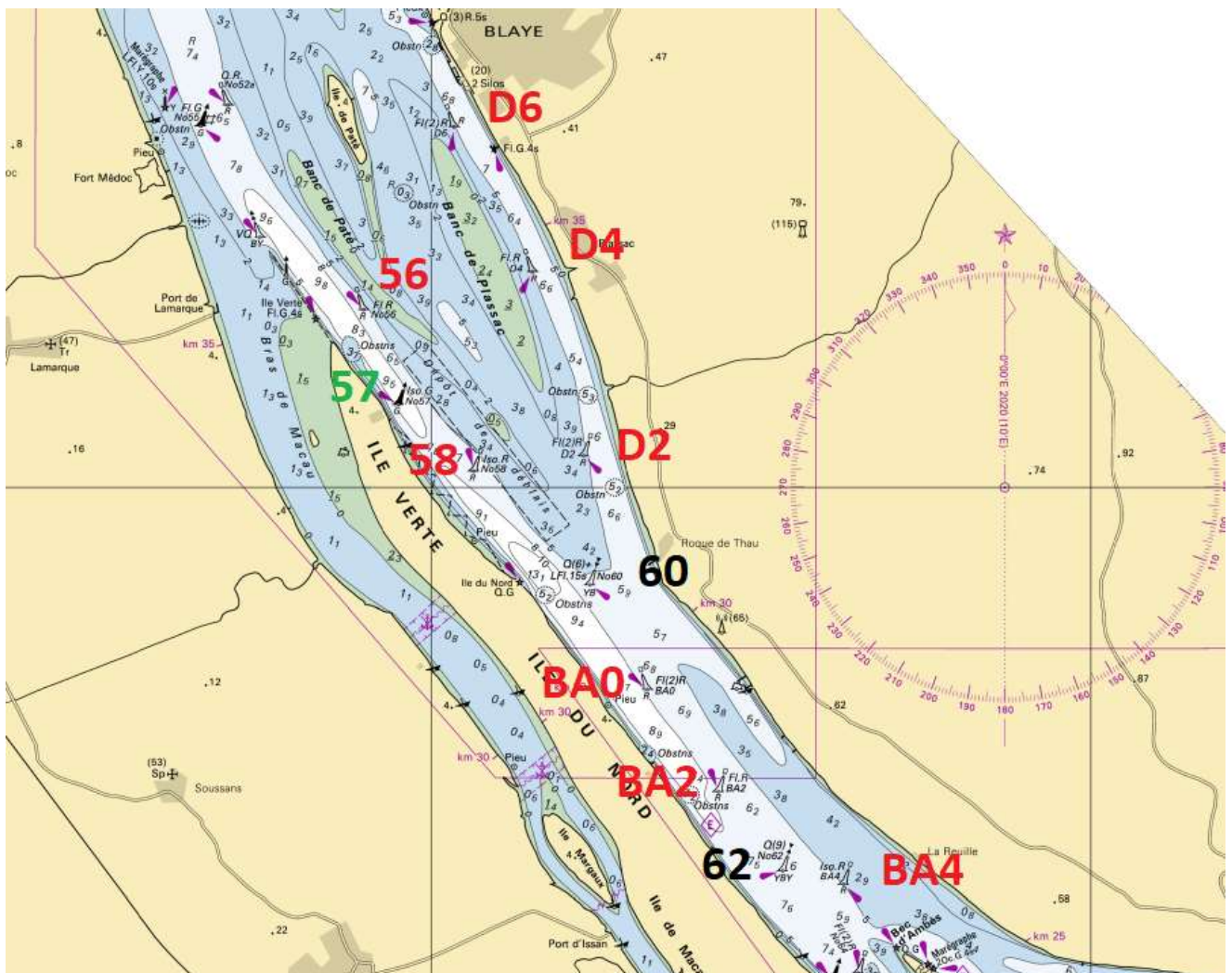
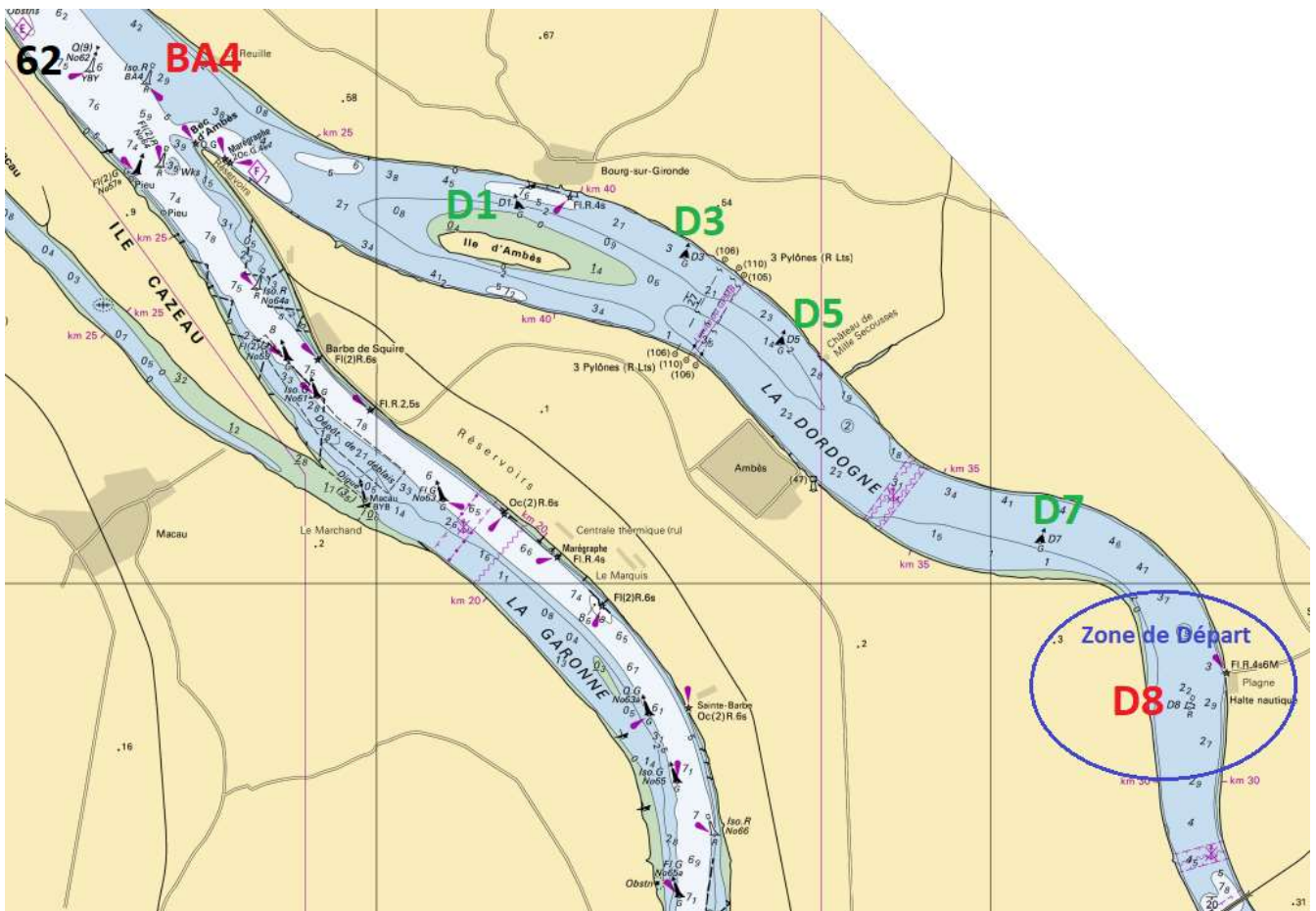
BORDEAUX

Horaires et coefficients 

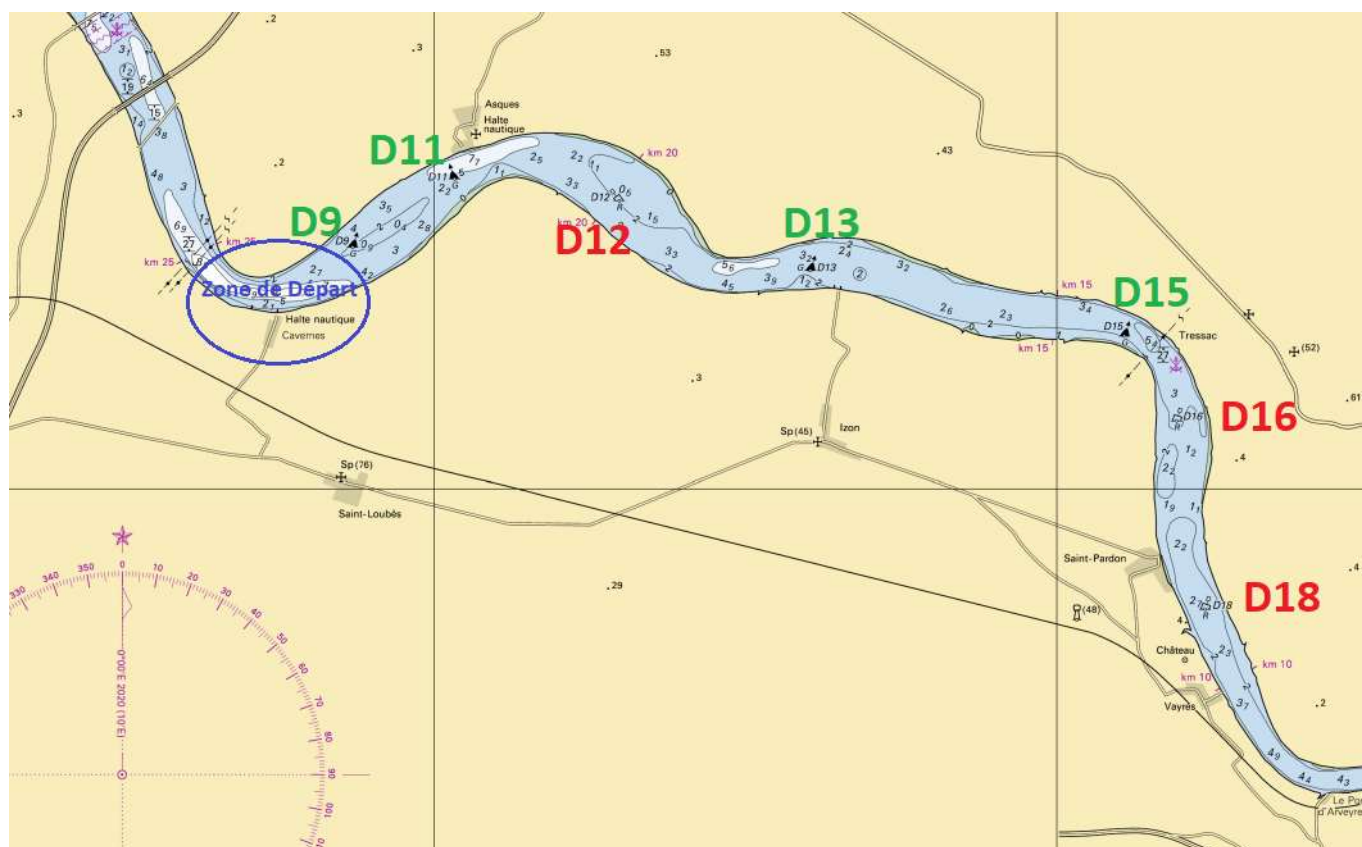
 20-40  41-60  61-80  81-100  101-129

VENDREDI 1	 Marée haute 03h19 3.75m	26
	 Marée basse 10h41 0.75m	
	 Marée haute 16h13 4.05m	31
	 Marée basse 23h33 0.60m	
SAMEDI 2	 Marée haute 04h52 4.10m	37
	 Marée basse 12h08 0.60m	
	 Marée haute 17h27 4.45m	45
DIMANCHE 3	 Marée basse 00h48 0.45m	53
	 Marée haute 05h57 4.45m	
	 Marée basse 13h17 0.50m	61
	 Marée haute 18h20 4.80m	

ANNEXE AC N°2 : Zone de Course pour le Samedi 02/10/2021



ANNEXE AC N°3 : Zone de Course pour le Dimanche 03/10/2021



ANNEXE AC N°4 : Manifestations Trophée Estuaire Rose 2021

VENDREDI 1er/10	
18h/20h	Validation Inscriptions Régate + Flamme Rose skipper
18h/20h	Pesée des Bouchons du Cœur
SAMEDI 02/10	
8h00/9h30	Viennoiseries + Café Club House
8h00/9h	Emargement Régate + Flamme Rose skipper
9h	Briefing Skippers
10h	Bénédictio des Bateaux
9h30/16h	Régates
17h30	Interviews Parrains & dédicaces
19h	Tombola des Régatiers
20h30	Retour Jeu/QCM Défi Rose des équipages
19h30	Apéritif des Régatiers
20h30	Soirée avec animations à confirmer en fonction des conditions sanitaires
9h / 15h	Pesée des Bouchons du Cœur
DIMANCHE 03/10	
8h00/9h30	Viennoiseries + Café Club House
9h00/9h45	Jury Défi Rose sur pontons
9h / 10h	Pesée Bouchons du Cœur
10h30/15h	Régates
16h	Tombola Solidaire
16h30	Remise des Prix + Apéritif
9h/18h	Expo Vieilles Voitures + Balades Roses

ANNEXE AC N°5 : Thème Défi Rose 2021

Le thème sera annoncé *sur la page Facebook du Trophée Estuaire Rose et sur le site internet du CNL à partir du 15/08/2021*, et sur les IC.

ANNEXE AC N°6 : Règles Sanitaires COVID

A partir du moment où vous arrivez sur le port, nous comptons sur vous pour respecter les gestes barrières à terre, sur les pontons et sur vos bateaux.

INFORMATION CORONAVIRUS COVID-19

PROTÉGEONS-NOUS LES UNS LES AUTRES

The infographic features a central title 'PROTÉGEONS-NOUS LES UNS LES AUTRES' with a red lightning bolt underline. Below the title are ten circular icons, each with a corresponding text instruction. The icons include: 1. An open window for ventilation. 2. Two people with a 2m distance arrow. 3. A person wearing a surgical mask. 4. A group of people with a red 'X' over them. 5. A person coughing into their elbow. 6. A hand being wiped with a tissue. 7. Hands being washed under water. 8. Two hands shaking with a red 'X' over them. 9. A hand touching a face with a red 'X' over it. 10. A hand holding a smartphone.

- Aérer les pièces le plus souvent possible
- Respecter une distance d'au moins deux mètres avec les autres
- Porter un masque chirurgical ou en tissu de catégorie 1 quand la distance de deux mètres ne peut pas être respectée
- limiter au maximum ses contacts sociaux
- Tousser ou éternuer dans son coude ou dans un mouchoir
- Se moucher dans un mouchoir à usage unique
- Se laver régulièrement les mains ou utiliser une solution hydro-alcoolique
- Saluer sans serrer la main et arrêter les embrassades
- Éviter de se toucher le visage
- Utiliser les outils numériques (TousAntiCovid)

[GOUVERNEMENT.FR/INFO-CORONAVIRUS](https://www.gouvernement.fr/info-coronavirus) **0 800 130 000**
(appel gratuit)